

SOLUTIONS DELVALLE

SOLUTIONS POUR LUMINAIRES

POUR ARMOIRES
ÉLECTRIQUES



LUMINAIRES POUR ARMOIRES ÉLECTRIQUES	4
LUMINAIRE LED 4 W	5
LUMINAIRE FLUORESCENT SCHUKO 11 W	6
LUMINAIRE LED SCHUKO 5 W	7
LUMINAIRE MULTIPOSITION LED 6 W	8



Paso del Prao, 6. 01320 Oyón (Álava), Spain
Tel. +34 945 601 381
comercial@delvalle.es | www.delvallebox.com



NOUS SOMMES À VOTRE DISPOSITION

Plus de **50 ans d'expérience** en offrant des **solutions** aux clients les plus exigeants, qui font appel à des caractéristiques et des comportements bien concrets selon leurs secteur et besoins.

NOUS ALLONS LÀ OU VOUS ALLEZ

Notre **engagement** est de nous rapprocher de nos clients et leurs offrir un **service exceptionnel**, tout en alliant une vaste et avant-gardiste gamme de produits à des prix compétitifs.

STANDARDS QUALITÉ

Nous utilisons uniquement des matériaux provenant d'entreprises de **1ère qualité**, adaptés et certifiés. Notre **réussite** s'explique par l'assurance de la qualité: ISO 9001, SGS, UL, TÜV, ISO 14000 et OHSAS 18001.

PERSONNALISEZ VOTRE ARMOIRE COMPLÈTEMENT

Notre production est organisée afin de répondre à vos **attentes à la demande et sur mesure**. Personnalisation de la couleur et de **multiples normes de protection** grâce à la propre ligne de peinture.



100%

Diseñado y fabricado íntegramente en España

Entirely designed and manufactures in Spain

CONSULTEZ-NOUS

Confidentialité, la fiabilité et la qualité

www.delvallebox.com
comercial@delvalle.es
 +34 945 601 381

A ÉGALEMENT ONLINE

Contactez notre service technico-commercial

Une équipe de professionnels avec une grande expérience et capacité à résoudre toutes vos questions



LUMINAIRES POUR ARMOIRES ÉLECTRIQUES

Nous Avons des Luminaires LED à Basse Consommation



Exemples



Les luminaires compacts Delvalle sont spécialement conçus pour être utilisés dans les armoires électriques.

Nous avons des luminaires basse consommation avec LED ou le tube fluorescent standard. Avec fixation par vis sur le WIDTH latérale et le latérale étroit, cette fixation peut être magnétique en option.

Ils peuvent également avoir une prise de courant intégrée, ce qui vous permet de connecter des appareils électriques supplémentaires.

Différents modèles et consommations en fonction de l'armoire choisie, avec prise, pour UL, avec détecteur de mouvement et différentes puissances, fréquence, lumens, ...

REF: MVSL01 (support de luminaire)



POUR PLUS D'INFORMATION, CLIQUEZ ICI



LUMINAIRE LED 4 W



Exemples

Haute Luminosité et Basse Consommation

Le luminaire LED 4W IP20 en plastique autoextinguible résout les problèmes d'éclairage dans les armoires.

Il dispose d'une prise intégrée qui permet l'utilisation d'appareils électriques pendant la maintenance. Il peut être monté à l'aide de clips sur rail DIN, de vis ou d'une fixation magnétique. Un support personnalisé est disponible.

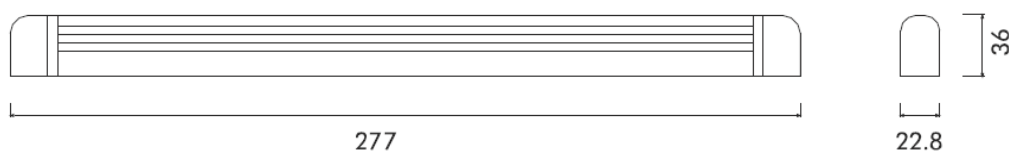
CARACTÉRISTIQUES

- Puissance 4W
- Tension 100-230V
- Durée de vie 10000 H
- Poids 100 g
- Température de fonctionnement -20 à +50 °C
- Interrupteur ON/OFF
- Possibilité de connexion en série avec un câble mâle/mâle

→ [POUR PLUS D'INFORMATION, CLIQUEZ ICI](#)

- Connexion : borne à 2 broches pour câble de 1,5 mm².
- Plastique blanc
- Degré de protection IP20 - EN60529
- Fixation par vis
- Lampe à économie d'énergie
- Température de stockage -40/+80 °C

PLANS ET RÉFÉRENCES



LUMINAIRE LED 4W				
RÉFÉRENCE	DESCRIPTION	PROFON (mm)	HAUTEUR (mm)	WIDTH (mm)
MVCLGT2312	LUMINAIRE LED 4W	22.8	36	277

LUMINAIRE FLUORESCENT SCHUKO I IW



Exemple



Il a une Prise Schuko

L'luminaire fluorescent schuko IP20 résout les problèmes d'éclairage dans les boîtiers. Avec sa prise électrique intégrée permet l'utilisation de dispositifs électroniques lors de la maintenance.

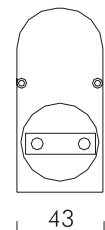
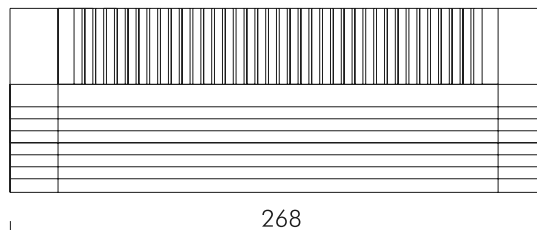
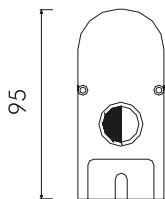
Equipé d'une prise schuko et d'un interrupteur, il peut être monté avec des clips sur rail DIN, sur un support avec des vis ou avec une fixation magnétique.

→ [POUR PLUS D'INFORMATION, CLIQUEZ ICI](#)

CARACTÉRISTIQUES

- Puissance 11W
- Prise Schuko 6 A
- Luminosité 900 LM
- Tension 230V
- Durée de vie 5000 H
- Poids 760 g
- Température de fonct. -20 du +50 °C
- Allumer/éteindre ON/OFF
- Raccordement: borne 3 pôles pour fil de 1,5 mm²
- Boîtier en aluminium
- Degré de protection IP20 - EN60529
- Clip sur rail DIN, aimant ou support
- Lampe basse consommation

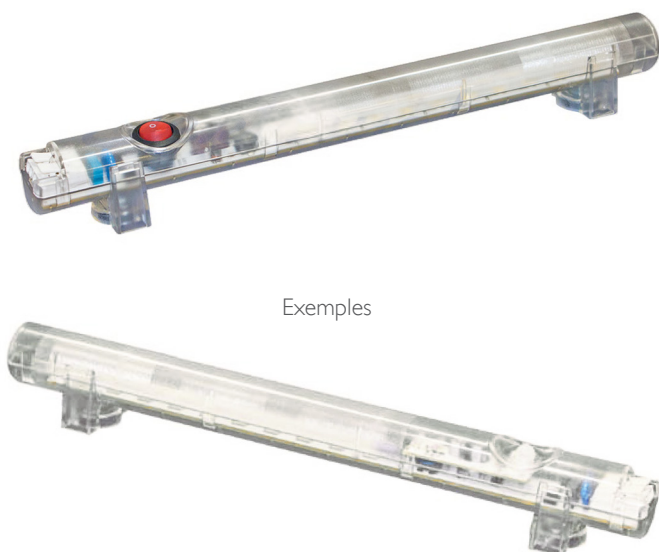
PLANS ET RÉFÉRENCES



LUMINAIRE FLUORESCENT SCHUKO I IW

RÉFÉRENCE	DESCRIPTION	PROFON (mm)	HAUTEUR (mm)	WIDTH (mm)
MVLC2701	Luminaire fluorescent schuko I IW	43	95	268

LED AVEC DÉTECTEUR DE MOUVEMENT 2.5W



Exemples

Boîtier Mince et Haute Efficacité Lampe LED Avec Détecteur de Mouvement

Large plage de tension de 20VDC à 265VAC dans un seul modèle.

Borne à ressort. Plusieurs unités peuvent être connectées ensemble dans une chaîne.

Les clips de fixation de chaque modèle permettent de faire pivoter la lampe en fonction des besoins d'éclairage.

Fixation par aimant ou fixation par vis.

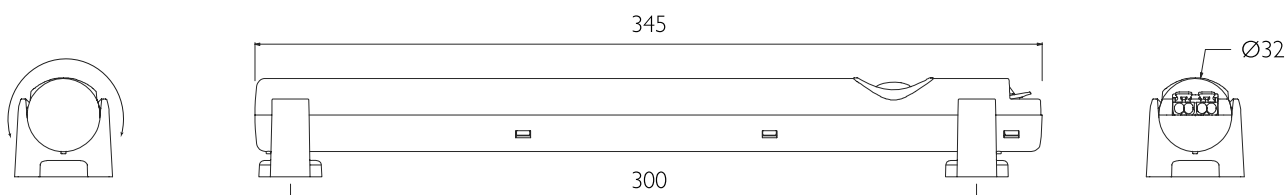
Détecteur de mouvement ou interrupteur ON / OFF disponible.

➔ [POUR PLUS D'INFORMATION, CLIQUEZ ICI](#)

CARACTÉRISTIQUES

- Boîtier: plastique
- Puissance supply 24-48 VDC / 100-240 VAC 50-60 Hz
- Luminosité 400 LM
- Puissance consommation 2.5 W
- Durée de vie (20 °C) 60000 H
- Connexion électrique Bornes à ressort 2 pôles (0,5-2,5 mm)
- Degré de protection IP20
- Température de fonct. -30/+60 °C
- Température de stockage -40/+85 °C
- Conformité/Certifications CE et UL

PLANS ET RÉFÉRENCES



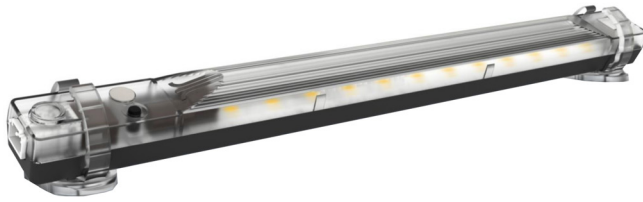
LED AVEC DÉTECTEUR DE MOUVEMENT 2.5W

RÉFÉRENCES	DESCRIPTION	POIDS (g)
MVCLGT3201T	Bouton ON / OFF et fixation par vis	155
MVCLGT3201	Bouton ON / OFF et fixation aimant	175
MVCLGT3201T.S	Détecteur de mouvement (allumé 5min après la dernière détection) et fixation par vis	155
MVCLGT3201.S	Détecteur de mouvement (5min allumé après la dernière détection) et fixation de l'aimant	175

LUMINAIRE MULTIPOSITION LED 6W



Plus Grande Économie D'Énergie et Multiposition



Exemple



L'luminaire LED multiposition IP20 est l'alternative aux tubes fluorescents traditionnels pour l'éclairage des armoires et armoires. La technologie LED offre un rendement énergétique élevé, un faible impact sur l'environnement, une longue durée de vie avec une haute résistance aux chocs et aux vibrations, et ne nécessite aucun entretien.

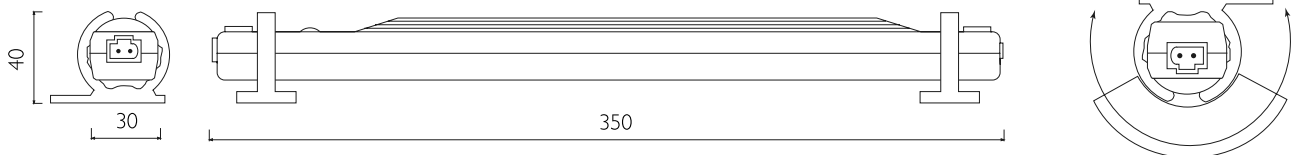
Nous avons deux modèles: avec détecteur de mouvement ou sans capteur de mouvement.

→ [POUR PLUS D'INFORMATION, CLIQUEZ ICI](#)

CARACTÉRISTIQUES

- Puissance 6W
- Luminosité 700 LM
- Tension 24-265 V
- Durée de vie 50000 H
- Poids 150 g
- Température de fonct. -20 du +60 °C
- 90% d'humidité (sans condensation).
- Wielet connecteur.
- Lampe basse consommation
- Aimant et fixation par vis
- Bouton multifonction
- Il a trois positions.
- Aprovals CE and UL
- Degré de protection IP20

PLANS ET RÉFÉRENCES



LUMINAIRE MULTIPOSITION LED 6W

RÉFÉRENCES	DESCRIPTION	PROFON (mm)	HAUTEUR (mm)	WIDTH (mm)
MVCL6L232	Luminaire LED sans détecteur de mouvement	30	40	350
MVCL6L232.S	Luminaire LED avec détecteur de mouvement et heure d'extinction	30	40	350

SOLUTIONS SUR MESURE COMPLEXES DELVALLE

Depuis plus de 45 ans, delvalle évoluons pour apporter à chaque besoin de l'industrie électrique une solution d'habillage indoor ou outdoor : standard, standard adapté, spécifique ou production sur plans. Résolument orientée vers ses clients, la société sert les marchés des télécommunications, le industrie alimentaire, emballage, embouteillage, des transports aérosapiale, ports, ferroviaire, aviation, maritime,..., de l'informatique et de l'électronique ... dans les domaines civils et militaires. Architecte de solutions sur mesure complexes, Delvalle s'appuie sur ses compétences de développement et d'industrialisation ainsi que sur celles de ses partenaires pour intégrer les exigences de régulation thermique, de CEM, d'énergie, de câblage / intégration électronique, de sécurité, d'environnement sévère ...



COFFRETS ÉLECTRIQUES
ACIER INOXYDABLE



ARMOIRES ÉLECTRIQUES
D'EXTÉRIEURS



SOLUTIONS ÉLECTRIQUES
POUR LES ZONES URBAINES



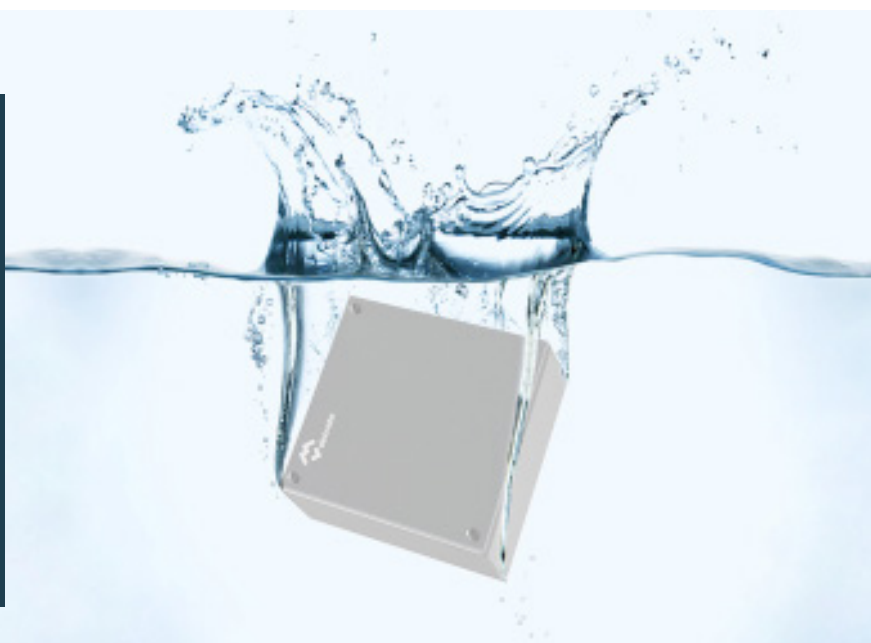
ARMOIRES ET COFFRETS
ACIER GALVANISÉ

COFFRETS & ARMOIRES ATEX

COFFRETS TOIT
INCLINÉ - HYGIENICCOFFRETS ÉTANCHES
IP66, IP67-68 ET IP69K

Coffrets électriques étanches sur mesure IP67, IP68 et IP69K. L'indice de protection IP est un standard international de la Commission Électrotechnique internationale relatif à l'étanchéité paru pour la première fois en 1989. Il est repris par la norme européenne IEC60529-2018

Cet indice classe le niveau de protection qu'offre un matériel aux intrusions de corps solides et liquides. Le format de l'indice, donné est IP69K où les caractères 6 et 9 sont deux chiffres et/ou une lettre. Les chiffres indiquent la conformité avec les conditions résumées dans les tableaux ci-dessous. Lorsqu'aucun critère n'est rencontré, le chiffre peut être remplacé par la lettre X.

PRESSE-ÉTOUPES POUR
ARMOIRES ÉLECTRIQUESVENTILATION POUR
ARMOIRES ÉLECTRIQUES



INDUSTRIAL ENCLOSURE SOLUTIONS



Paso del Prao, 6. 01320 Oyón (Álava). Spain
Phone +34 945 601 381
comercial@delvalle.es | www.delvallebox.com
Contactez nous, nous sommes à votre disposition