

SOLUCIONES COMPLETAS

SOLUCIONES DE ILUMINACIÓN

PARA ARMARIOS
Y CAJAS ELÉCTRICAS



LUMINARIAS PARA ARMARIOS Y CAJAS ELÉCTRICAS	4
LUMINARIA LED 4W	5
LUMINARIA FLUORESCENTE SCHUKO 11W	6
LUMINARIA LED SCHUKO 5W	7
LUMINARIA MULTIPOSICIÓN LED 6W	8



Paso del Prao, 6. 01320 Oyón (Álava), España
Telf. +34 945 601 381
comercial@delvalle.es | www.delvallebox.com



NOS PONEMOS A TU DISPOSICIÓN

Más de **50 años de experiencia** dando **soluciones** a clientes exigentes que requieren unas características y comportamientos muy concretos según su sector y necesidades.

VAMOS DONDE TU VAYAS

Nuestro **compromiso** es acercarnos a nuestros clientes y ofrecerles un **servicio excepcional**, combinando una avanzada y amplia gama de productos a precios muy competitivos.

ALTOS ESTÁNDARES DE CALIDAD PENSADOS EN TÍ

Sólo empleamos materiales procedentes de empresas de **1ª calidad**, adecuados y certificados. Nuestro **éxito** se debe al aseguramiento de la calidad: ISO 9001, SGS, UL, TÜV, ISO 14000 y Ohsas 18001.

PERSONALIZA TU ARMARIO TOTALMENTE

Nuestra producción está organizada para atender **bajo demanda y a medida**. Personalización del color total y **múltiples normativas de protección** gracias a la línea de pintado propia.



100%

Diseñado y fabricado íntegramente en España

Entirely designed and manufactures in Spain

CONSÚLTANOS

Confidencialidad, seriedad y calidad

www.delvallebox.com

comercial@delvalle.es

+34 945 601 381

TAMBIÉN ONLINE

Póngase en contacto con nuestro departamento técnico comercial

Un equipo de profesionales con elevada experiencia y capacidad para resolver todas sus consultas.



LUMINARIAS PARA ARMARIOS Y CAJAS ELÉCTRICAS

Disponemos de Luminarias de Bajo Consumo LED



Las luminarias compactas Delvalle, están diseñadas especialmente para su uso en armarios eléctricos.

Disponemos de luminarias de bajo consumo con LED o el estándar tubo fluorescente. Con fijación por tornillos tanto en el lado ancho como en el estrecho, opcionalmente esta fijación puede ser magnética por imán. También pueden llevar integrada una toma de corriente, que permite conectar aparatos eléctricos adicionales.

Diferentes modelos y consumos en función del armario elegido, con enchufe, para UL, con sensor de movimiento y diferentes potencias, frecuencia, lúmenes, etc.

REF: MVSL01 (Soporte para luminaria)



[HAZ CLICK AQUÍ Y AMPLIA INFORMACIÓN](#)



LUMINARIA LED 4W



Ejemplo

Dispone de Toma Corriente

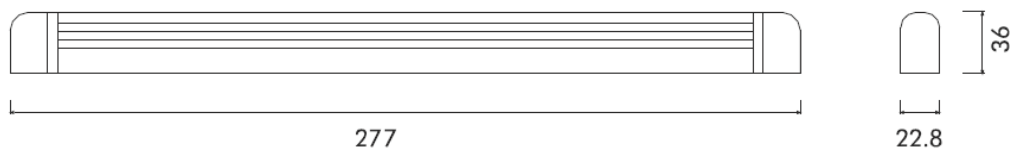
La luminaria LED de 4W IP20 fabricada en plástico auto extinguido, resuelve los problemas de iluminación en los armarios. Dispone de una toma de corriente integrada que permite el uso de dispositivos eléctricos durante el mantenimiento, se puede montar con clips en carril DIN, con tornillos o fijación magnética. Dispone de un soporte diseñado a medida.

CARACTERÍSTICAS

- Potencia 4W
- Luminosidad 900 LM
- Voltaje 100-230 V
- Vida útil 10000 H
- Peso 100 g
- Temperatura de trabajo -20 a +50 °C
- Interruptor ON/OFF
- Posibilidad de conexión en serie con cable macho /macho
- Conexión: terminal de 2 polos para cable de 1,5 mm²
- Plástico blanco
- Grado de protección IP20 - EN60529
- Fijación atornillada
- Lámpara de bajo consumo eléctrico
- Temperatura de almacenamiento -40/+80 °C

→ [HAZ CLICK AQUÍ Y AMPLIA INFORMACIÓN](#)

DIMENSIONES Y REFERENCIAS



LUMINARIA FLUORESCENTE SCHUKO 11W				
REFERENCIA	DESCRIPCIÓN	FONDO (mm)	ALTO (mm)	ANCHO (mm)
MVLCGLTLL44	Luminaria LED 4W	22.8	36	277

LUMINARIA FLUORESCENTE SCHUKO I IW



Ejemplo



Dispone de Toma Corriente

La luminaria fluorescente schuko IP20 de aluminio anodizado gris y plástico auto extingible, resuelve los problemas de iluminación en los armarios.

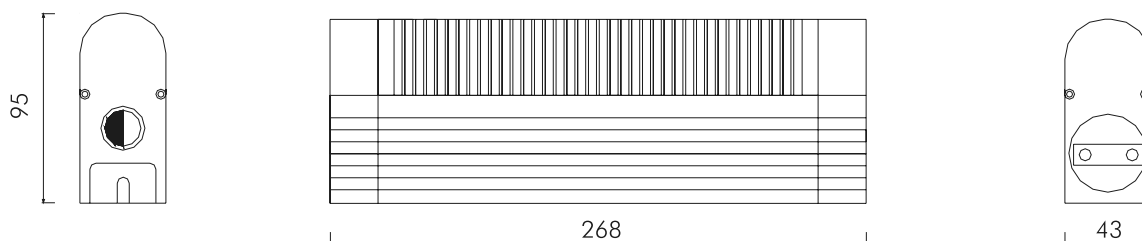
Dispone de una toma de corriente integrada que permite el uso de dispositivos eléctricos durante el mantenimiento, se puede montar con clips en carril DIN, con tornillos o fijación magnética.

➔ [HAZ CLICK AQUÍ Y AMPLIA INFORMACIÓN](#)

CARACTERÍSTICAS

- Potencia 11W
- Toma 6 A
- Luminosidad 900 LM
- Voltaje 230V
- Vida útil 5000 H
- Peso 760 g
- Temperatura de trabajo -20 a +50 °C
- Interruptor ON/OFF
- Conexión: terminal de 3 polos para cable de 1,5 mm²
- Carcasa de aluminio
- Grado de protección IP20 - EN60529
- Fijación magnética o atornillada
- Lámpara de bajo consumo eléctrico

DIMENSIONES Y REFERENCIAS

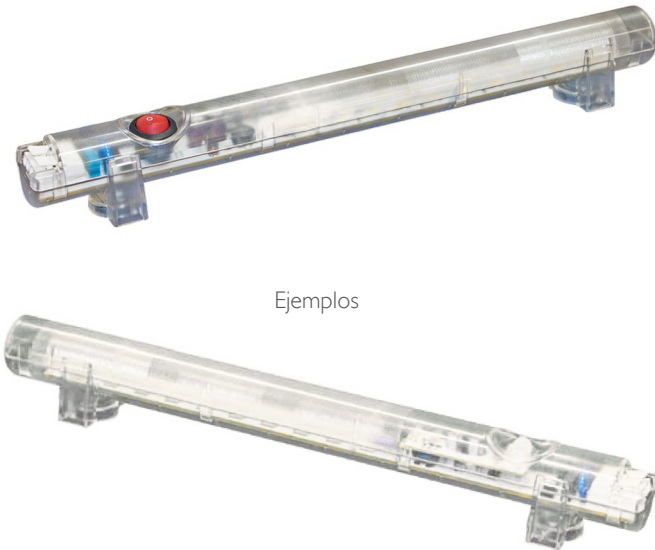


LUMINARIA FLUORESCENTE SCHUKO I IW

REFERENCIA	DESCRIPCIÓN	FONDO (mm)	ALTO (mm)	ANCHO (mm)
MVLC2701	Luminaria fluorescente schuko I IW	43	95	268

LUMINARIA LED SENSOR DE MOVIMIENTO 2.5W

Lámpara LED de Alta Eficiencia con Sensor de Movimiento



Ejemplos

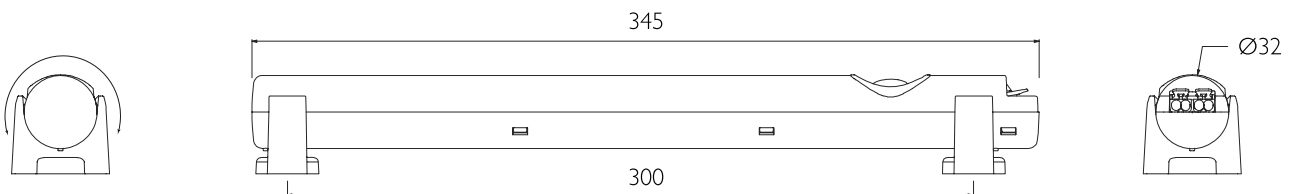
Amplio rango de voltaje desde 20VDC hasta 265VAC. Bornes de resorte. Se pueden conectar más unidades juntas en una cadena. Los soportes de fijación en cada modelo permiten girar la lámpara según las necesidades de iluminación. Opción de fijación por imán o por tornillo y con sensor de movimiento o interruptor ON/OFF..

➔ [HAZ CLICK AQUÍ Y AMPLIA INFORMACIÓN](#)

CARACTERÍSTICAS

- Carcasa: plástico
- Fuente de alimentación 24-48 VDC / 100-240 VAC 50-60 Hz
- Luminosidad 400 LM
- Consumo de energía 2.5 W
- Vida útil (20 °C) 60000 H
- Conexión eléctrica terminales de resorte de 2 polos (0,5-2,5mm)
- Grado de protección IP20
- Temperatura de funcionamiento -30/+60 °C
- Temperatura de almacenamiento -40/+85 °C
- Conformidad/Certificaciones CE y UL

DIMENSIONES Y REFERENCIAS



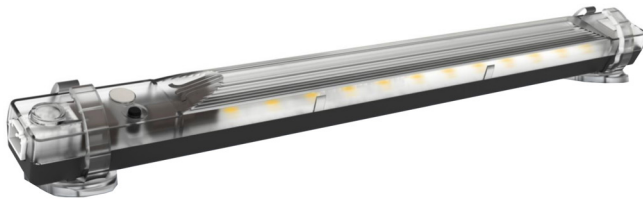
LED LIGHTING WITH MOTION SENSOR 2.5W

REFERENCIAS	DESCRIPCIÓN	PESO (g)
MVCLGT320IT	Interruptor ON/OFF y fijación con tornillos	155
MVCLGT320I	Interruptor ON/OFF y fijación magnética	175
MVCLGT320ITS	Sensor de movimiento (5min encendido después de la última detección) y fijación con tornillos	155
MVCLGT320IS	Sensor de movimiento (5min encendido después de la última detección) y fijación magnética	175

LUMINARIA MULTIPOSICIÓN LED 6W



Larga Vida Útil y Bajo Consumo, con Varias Posiciones



Ejemplo



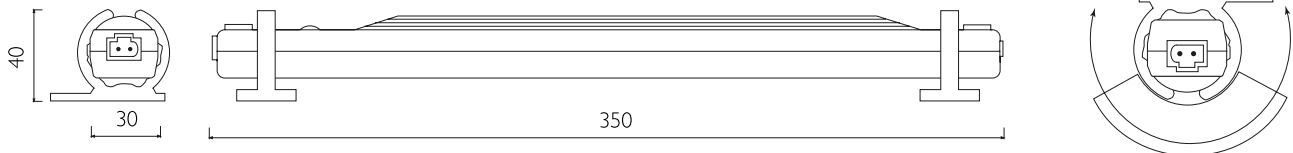
Las luminarias multiposición LED 6W IP20 son la alternativa de los tubos fluorescentes tradicionales para la iluminación de envolventes y armarios debido a su larga vida útil y bajo consumo. Están equipadas con conectores enchufables, estas son orientables y pueden fijarse con imanes o tornillos. La lente integrada garantiza una iluminación óptima de todas las secciones del armario. Disponemos de dos modelos: sin sensor de movimiento y con sensor de movimiento.

→ [HAZ CLICK AQUÍ Y AMPLIA INFORMACIÓN](#)

CARACTERÍSTICAS

- Potencia 6W
- Luminosidad 700 LM
- Voltaje 24-265 V
- Vida útil 50000 H
- Peso 150 g
- Temperatura de trabajo -20 a +60 °C
- 90% de humedad (sin condensación)
- Conector Wieland
- Lámpara de bajo consumo eléctrico
- Fijación magnética y atornillada
- Botón multifunción
- Dispone de tres posiciones
- Aprobadas por CE y UL
- Grado de protección IP20

DIMENSIONES Y REFERENCIAS



LUMINARIA MULTIPOSICIÓN LED 6W

REFERENCIAS	DESCRIPCIÓN	FONDO (mm)	ALTO (mm)	ANCHO (mm)
MVCL6L232	Luminaria LED sin sensor	30	40	350
MVCL6L232.S	Luminaria LED con sensor y desconexión automática	30	40	350

SOLUCIONES A MEDIDA DELVALLE

Desde hace 45 años trabajamos pensando en nuestros clientes, juntos con energía y dinamismo hacia un objetivo común. Generar y aportar valor a nuestros clientes a través de la asesoría y fabricación de armarios eléctricos a medida y sistemas de climatización.

Desde nuestras instalaciones damos servicio a mercados tanto nacionales como internacionales, teniendo el aval de grandes compañías que confían en nuestro buen hacer. Disponemos de certificaciones reconocidas en las exigentes normativas a nivel mundial.

Servicio ágil en un plazo máximo de 3 semanas desde la recepción del pedido. Totalmente flexibles, para todos los formatos y dimensiones. Somos el fabricante con mayor dimensiones certificadas en el mundo.



CAJAS Y ARMARIOS
ELÉCTRICOS INOXIDABLES



ARMARIOS DE INTEMPERIE
ESTANCOS



SOLUCIONES ELÉCTRICAS
PARA NÚCLEOS URBANOS



ARMARIOS Y CAJAS
GALVANIZADAS

CAJAS Y ARMARIOS ATEX

CAJAS HIGIÉNICAS
CON TECHO INCLINADOCAJAS ELÉCTRICAS
IP66, IP67, IP68 Y IP69K

¿Necesita en su proyecto de cajas eléctricas estancas desde IP55, IP66, IP69K y/o altos grados de estanqueidad por inmersión IP67 o IP68? Tenemos la solución específica necesaria para dado somos líderes en el diseño a medida desde hace más de 45 años, diseñamos específicamente soluciones de cajas con alta estanqueidad y armarios eléctricos estancos homologados a la normativa internacional de estanqueidad EN 60529:2018 que aseguran su proyecto en cualquier ubicación y condiciones climatológicas, sirviendo tanto para interior como para usos en la intemperie.

PRENSAESTOPAS PARA
ARMARIOS ELÉCTRICOSVENTILACIÓN PARA
ARMARIOS ELÉCTRICOS



INDUSTRIAL ENCLOSURE SOLUTIONS



Paso del Prao, 6. 01320 Oyón (Álava). España
Telf. +34 945 601 381
comercial@delvalle.es | www.delvallebox.com

Contacta con nosotros, estamos a tu disposición